



Lernen Sie eine neue Dimension der Zusammenarbeit kennen, bei der jeder Mitarbeiter weltweit gemeinsam mit anderen Benutzern Maps und andere Daten aufrufen und bearbeiten kann – online und in Echtzeit.

MINDJET® CONNECT™ MACHT'S MÖGLICH

Mindjet Connect erlaubt das gleichzeitige Arbeiten in Maps und an Dokumenten in Echtzeit über das Web. Dies ermöglichen flexible, gesicherte Online Arbeitsbereiche, die in vielfältiger Weise die Zusammenarbeit von Teams und Einzelanwender weltweit ermöglichen. Neben den zahlreichen Funktionalitäten von MindManager®, ermöglicht dieser Service Maps gleichzeitig zu bearbeiten und den zentralen Zugriff auf alle Dokumente zu gewähren. Integrierte Web Meetings und Live Chats unterstützen diese neue Form der visuellen Zusammenarbeit. Informationen, Aktualisierungen und Genehmigungen werden sofort sichtbar.

INTENSIVIEREN SIE DIE ZUSAMMENARBEIT – MIT MINDMANAGER UND MINDJET CONNECT:

- Zeigen Sie Daten, Ideen und Informationen in einer visuell orientierten, intuitiven Umgebung an und unterstützen Sie Ihre Teammitglieder dabei, Informationen rasch zu erfassen und in Echtzeit eigene Überlegungen beizusteuern.
- Steigern Sie die Produktivität Ihres Teams, indem Sie ihm sowohl die vielseitigen Funktionen von MindManager als auch die Zusammenarbeits-Tools von Mindjet Connect zur Verfügung stellen.

ARBEITEN SIE OHNE GRENZEN:

- Kollegen und Kunden an verschiedenen Standorten im In- und Ausland können über Maps, die im Internet in einem sicheren Arbeitsbereich verfügbar sind, ihre Zusammenarbeit strukturieren.
- Virtuelle Teams können mittels Live-Chat und anderer Online-Tools miteinander kommunizieren.

ERZIELEN SIE IM HANDUMDREHEN ERGEBNISSE:

- Sammeln Sie Ideen, nehmen Sie Änderungen vor und holen Sie die Zustimmung der verschiedenen Stakeholder ein – alles in einem Meeting!
- Entwickeln Sie rasch Lösungen für Probleme, finden Sie Antworten auf Ihre Fragen und werden Sie Zeuge, wie sich unter Ihren Augen konkrete Ergebnisse manifestieren.

SYSTEMVORAUSSETZUNGEN: (MindManager 7.2 oder höher für Windows)*

- IBM oder kompatibler Pentium® Prozessor (mindestens 700 MHz)
- Mindestens 256 MB RAM, für die Ausführung unter Windows Vista® mindestens 512 MB RAM
- 150 MB Festplattenspeicher und zusätzlich 50 MB zur Installation
- SVGA (1024 x 768/mindestens 16-Bit-Farben)
- Microsoft® .NET 2.0 oder höher

* Einige Funktionen erfordern zusätzliche Anwendungen, etwa Microsoft Office, Internet Explorer, Adobe Reader etc.

UNTERSTÜTZTE BETRIEBSSYSTEME:

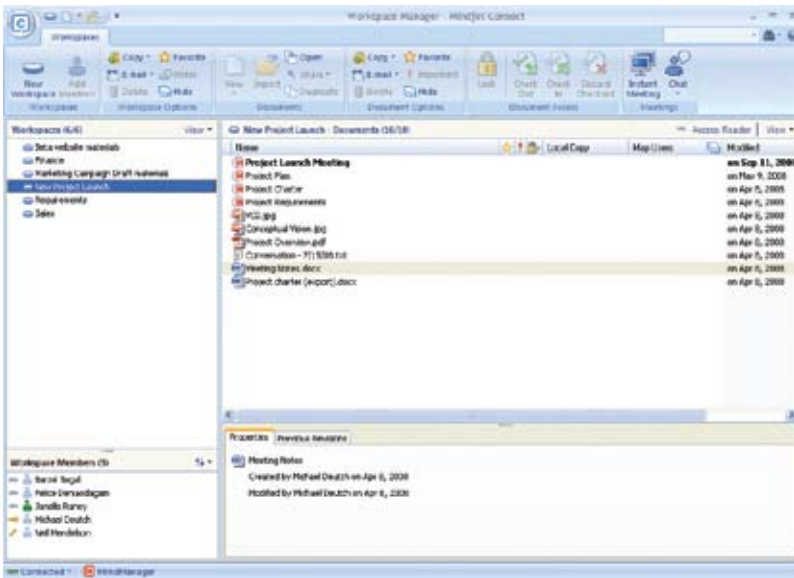
- Microsoft Windows Vista, 32-Bit-Version
- Microsoft Windows® XP Pro, Home oder Tablet PC, 32-Bit-Version
- Microsoft Windows Server® 2003, 32-Bit-Version
- Microsoft Systems Management Server mit Windows Server 2003, 32-Bit-Version
- Citrix MetaFrame Presentation Server 4.0

UNTERSTÜTZTE BROWSER: (MindManager Web™)*

Betriebssystem	Browser
Microsoft Windows Vista	Microsoft Internet Explorer® 7, Firefox 2.0 oder höher
Microsoft Windows XP	Microsoft Internet Explorer 6.0 oder höher, Firefox 2.0 oder höher
Mac OS X 10.4 Tiger oder höher	Firefox 2.0 oder höher, Safari 2.0 oder höher

* Erfordert Adobe® Flash® Player 9.0 oder höher

Mindjet GmbH
European Headquarters
Siemensstraße 30
63755 Alzenau, Deutschland
www.mindjet.com



Arbeitsbereichsmanager - Mindjet Connect

FÖRDERN SIE DIE ZUSAMMENARBEIT IM TEAM:

Simultane Bearbeitung von Maps

Arbeiten Sie mit Maps, die gleichzeitig und unabhängig von mehreren Benutzern in einem Arbeitsbereich bearbeitet werden können.

Instant Meeting

Erleben Sie virtuelle Zusammenarbeit hautnah durch Web-Konferenzen und Sitzungen, bei denen Sie Whiteboard-Funktionen nutzen.

Chat

Erhalten Sie Antworten in Echtzeit dank integriertem Instant Messaging.

VERWALTEN UND NUTZEN SIE DATEIEN GEMEINSAM:

Sichere Arbeitsbereiche

Erstellen Sie je nach Bedarf neue Arbeitsbereiche – für neue Projekte, neue Teams und neue Kunden. Passen Sie diese Arbeitsbereiche anschließend wunschgemäß an: nutzen Sie Zugriffsparameter für eingeladene Mitglieder, sperren Sie Dokumente und versionieren Sie diese.

Maps und Dateien innerhalb eines Arbeitsbereichs

Nutzen Sie für die Zusammenarbeit innerhalb eines Arbeitsbereichs Maps, die das gemeinsame Erstellen und Bearbeiten von Dokumenten durch verschiedene Benutzer unterstützen. In Arbeitsbereichen lassen sich zudem auch alle anderen Dateiformate speichern, etwa Microsoft Office Dokumente, PDF-Dateien etc.

Zugriffsebenen

Arbeiten Sie im Einklang mit unternehmensinternen Sicherheitsrichtlinien, denn bei der Aufnahme eines neuen Mitarbeiters in einen Arbeitsbereich können Sie ihm eine von drei Zugriffsebenen zuweisen: Besitzer, Autor oder Leser.

Email-Integration

Benachrichtigen Sie Teammitglieder per integrierter Email-Funktion über Arbeitsbereiche, Themen, Dokumente oder Instant Meetings.

Versionsfolge

Experimentieren Sie nach Herzenslust: Mit Mindjet Connect können Sie Momentaufnahmen Ihrer Maps und Dokumente erstellen und die verschiedenen Versionen speichern.

Ein- und Auschecken

Vermeiden Sie, dass die Arbeit verschiedener Mitglieder eines Arbeitsbereichs überschrieben wird, indem Sie Dokumente und Dateien vor dem Bearbeiten „auschecken“. Checken Sie Ihre Versionen anschließend wieder ein und veröffentlichen Sie Ihre Dokumente.

Dokumente sperren

Arbeitsbereichsbesitzer können andere Mitglieder an der Bearbeitung eines Dokuments hindern, indem sie es in einem Arbeitsbereich sperren.

Dateien sortieren und mit Tags versehen

Finden Sie rasch Arbeitsbereiche, Maps oder Dokumente, indem Sie die wichtigsten per Tag kennzeichnen und andere ausblenden.

CLIENT-OPTIONEN:

MindManager Web für das ganze Team

Erleben Sie Online-Mapping in Echtzeit, Web-Konferenzen* und sichere Arbeitsbereiche, für die Sie weder Downloads durchführen noch Installationsvoraussetzungen erfüllen müssen – und das alles auf einem Standard-Webbrowser.

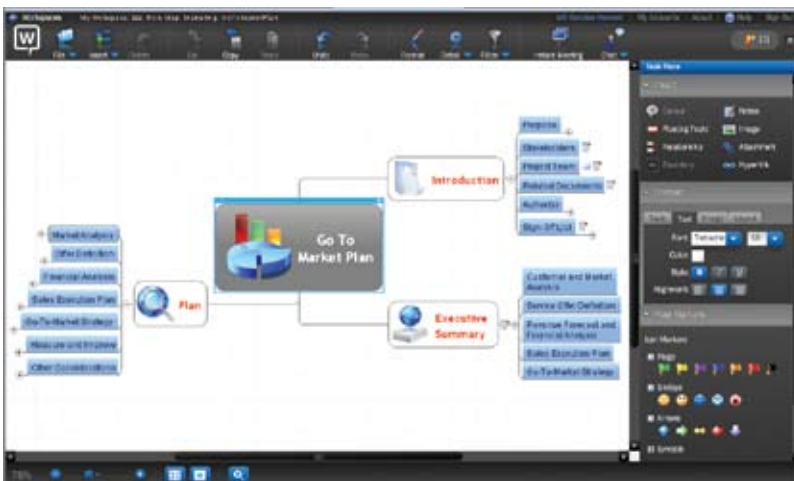
*Web-Konferenzen werden nur auf Windows Systemen unterstützt.

MindManager 7.2 oder höher für Windows

Profitieren Sie von einem vielseitigen Desktop-Client, der neben gemeinsamen Arbeitsbereichen und der Technologie für Web-Konferenzen die Möglichkeit bietet, offline zu arbeiten sowie visuelle Maps simultan zu bearbeiten.



Instant Meeting in MindManager 8 for Windows



Aufgabenbereich in MindManager Web